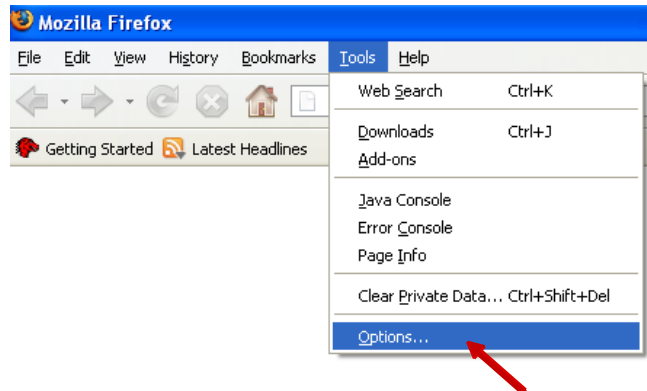


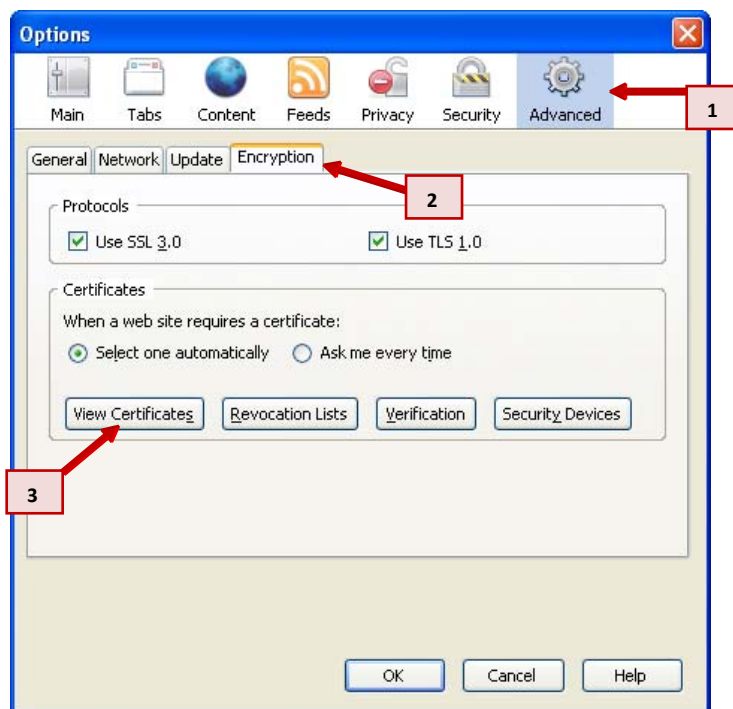
Република Македонија
Министерство за финансии
УПРАВА ЗА ЈАВНИ ПРИХОДИ

УПАТСТВО
за проверка на валидноста на Кодот
за идентификација со користење на
Mozilla Firefox

Доколку го употребувате пребарувачот **Mozilla Firefox** проверката за валидноста на кодот за идентификација ќе ја направите на следниот начин:

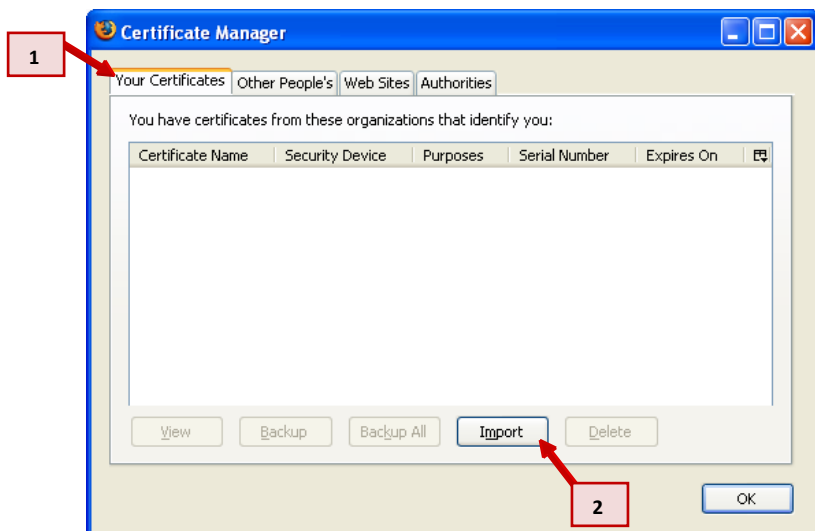


Во мениото **Tools** изберете **Options...**

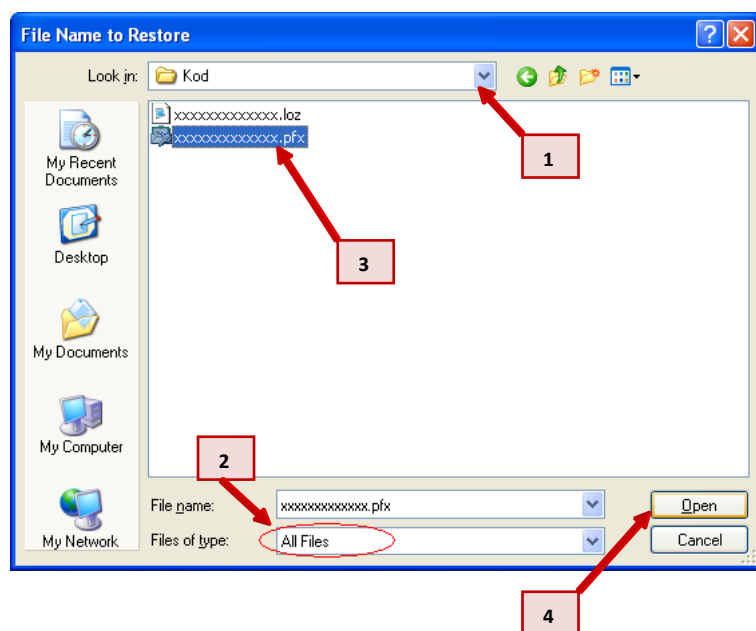


Откако ќе изберете **Options** ќе се отвори нов прозорец во кој ќе ги направите редоследно следните чекори како што се прикажани на сликата.

Кликнете на иконата **Advanced**, изберете го tab-от **Encryption** и кликнете на копчето **View Certificates**.



Во прозорецот што ќе се отвори **Certificate Manager** изберете го tab-от **Your Certificates** и кликнете на копчето **Import**



Ќе се отвори нов прозорец **File Name to Restore** во кој е потребно е да ја изберете патеката на која е сочуван вашиот код за идентификација.

Тоа ќе го направите на следниот начин:

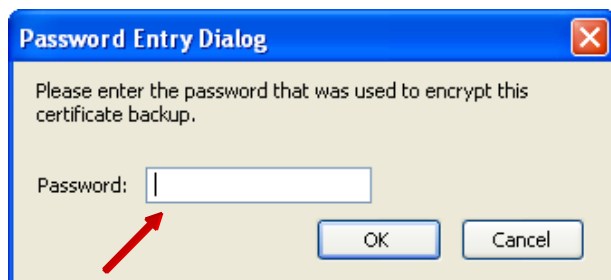
Изберете ја папката **MPPP-Prijavi** на **C** директориумот, од овде изберете ја подпапката која го носи името на вашиот единствен даночен број (ќе користиме **xxxxxxxxxxxx** на местото на вашиот ЕДБ) и од овде изберете ја подпапката **Kod**.

Значи патеката која ни е потребна е:
C:\MPPP-Prijavi\xxxxxxxxxxxx\Kod

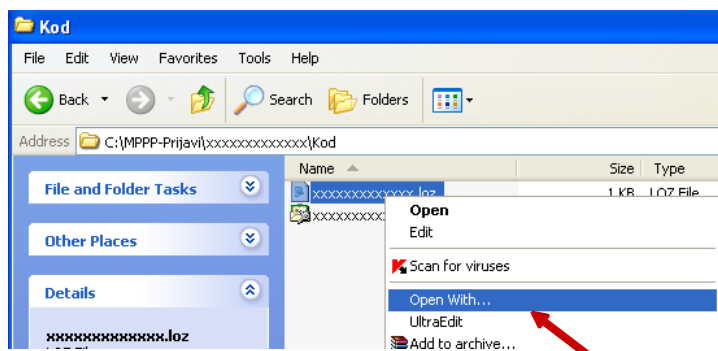
Од поменито **Files of type**: изберете ја опцијата **All files** како што е прикажано на сликата.

Во подпапката **Kod** ќе се појават два фајла од кои треба да го изберете фајлот со име **xxxxxxxxxxxx.pfx**.

На крај кликнете на копчето **Open**.



Се отвора нов прозорец во кој треба да се внесе лозинката во празниот простор кој е покажан на сликата.



За да ја најдете потребната лозинка потребно е да ја изберете папката во која е сочуван вашиот код за идентификација.

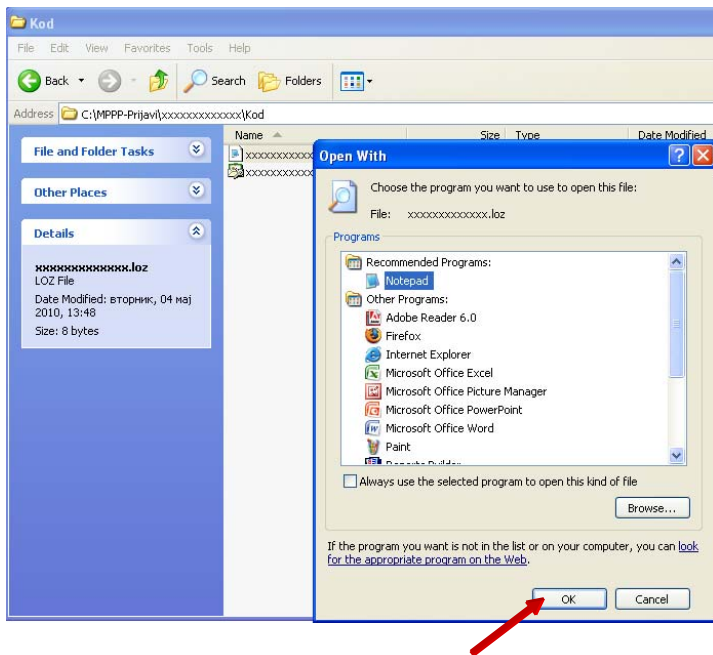
Тоа ќе го направите на следниот начин:

Изберете ја папката **MPPP-Prijavi** на **C** директориумот, од овде изберете ја подпапката која го носи името на вашиот единствен даночен број (ќе користиме **xxxxxxxxxxxx** на местото на вашиот ЕДБ) и од овде изберете ја подпапката **Kod**.

Значи патеката која ни е потребна е:
C:\MPPP-Prijavi\xxxxxxxxxxxx\Kod

Во подпапката **Kod** ќе се појават два фајла од кои треба да го изберете фајлот со име **xxxxxxxxxxxx.loz**.

Овој фајл ќе го отворите така што откако ќе го селектирате истиот правите десен клик и ја одбирате опцијата **Open With...** како што е прикажано на сликата.



Се отвора нов прозорец **Open With** во кој избирате **Notepad** (или некој друг **текст едитор**) и кликнете на копчето **OK**.



Се отвора нов прозорец **xxxxxxxxxxxx.loz** кој што ја содржи бараната лозинка (во примерот тоа е **YYYYYYYYY**).



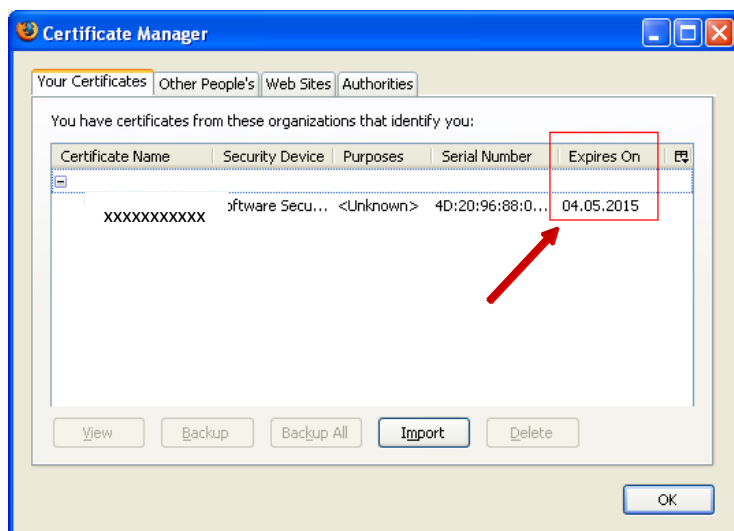
Внесете ја лозинката во празниот простор како што е прикажано на сликата. Внесената лозинка е во формат *********

Потоа кликнете на копчето **OK**.



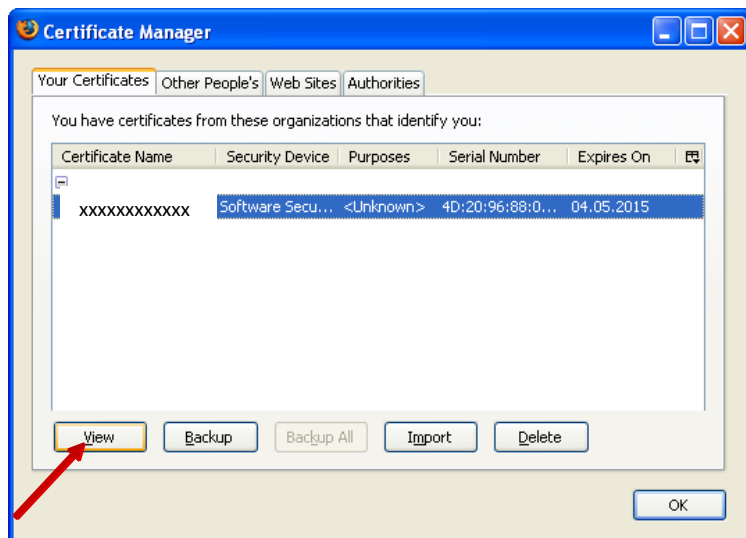
Откако ќе ги извршите овие чекори на екранот ќе се појави прозорче со порака како на сликата.

Кликнете го копчето **OK**.

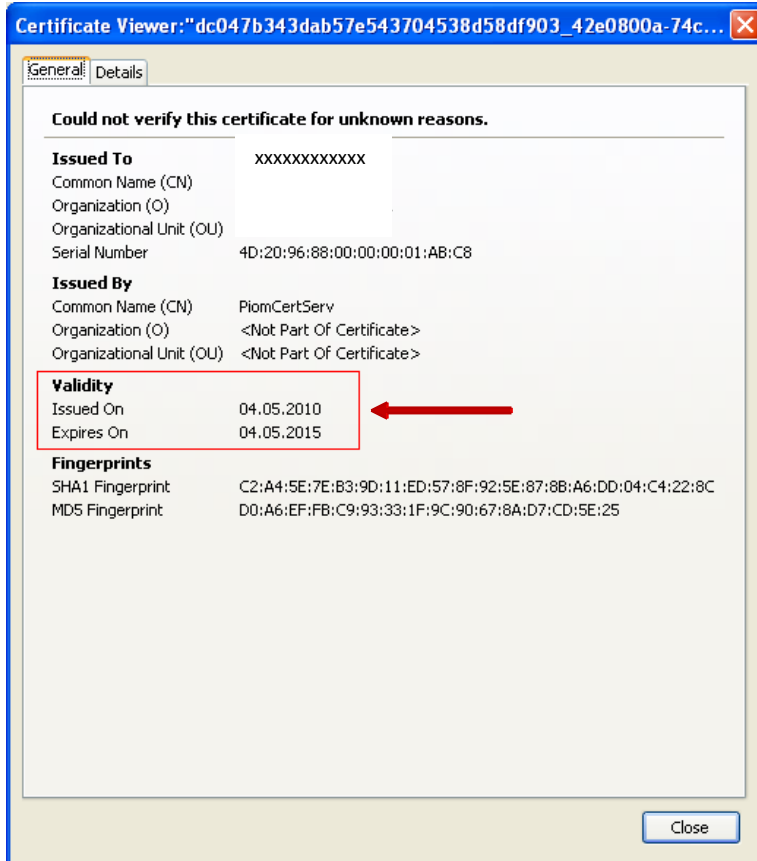


Сега во прозорецот **Certificate Manager** ќе се појави запис кој што го содржи податокот **Expires On** како што е прикажано на сликата.

Во примерот датумот кога истекува кодот на идентификација е **04.05.2015** и истиот ќе треба да биде заменет пред овој датум.



Одберете го записот како што е прикажано на сликата и кликнете на копчето **View**.



Се отвора нов прозорец во кој што може точно да се види податокот за валидноста на кодот за идентификација, т.е. времетраење на истиот.

Во примерот овој код важи од **04.05.2010** до **04.05.2015**.